

- Medlemsblad -

 Dyslexiförbundet STHLMS Län: HT 2015

"En kan göra mycket, men tillsammans kan vi göra mer".



Foto: Malin Kindahl

Innehåll:

-Hej! -Presentation av nya ordföranden -Vision? -Dyslexiförbundet: Hur? -Tips -5 frågor till..



Allt i detta medlemsblad finns inläst och går att lyssna till på: [Hemsidan](#) och [länets Facebooksida](#).

Hej!

Mitt arbete i och utanför förbundet går ut på att belysa våra naturliga olikheter. Att dyslexi, som jag ser det, handlar om sätt att tänka och fungera på som både resulterar i problematik och styrkor. Jag tycker det är viktigt att vi ser hela bilden.

- Vi är olika och det är meningen, men vi behöver bli bättre på att inse värdet av våra olika kompetenser.

Jag heter Susanna Cederquist och är nybliven länsordförande i Dyslexiförbundet Stockholms län.

- Känns spännande!



Foto: Elinor Wermeling

En lite närmare presentation...

Jag arbetar med dyslexi; föreläser och handleder i ämnet under namnet En Bild av Dyslexi sedan 2009.
Jag är även lärare och musiker.
Tycker mycket om att resa, framförallt till berg i alla dess former.

Mina styrkor inom förbundet tror jag kan vara mina olika perspektiv; lärarperspektivet, mitt politiska engagemang gällande dyslexi och tillgänglighet och mitt synsätt att se dyslexi mer helhetligt.

Mitt effektivaste sätt att ta till mig innehållet ur längre textmassor under en begränsad tid är auditivt, att lyssna på texten.

Mer information om mig finner du på www.susannacederquist.com



Vision

Min vision för Dyslexiförbundet kan sammanfattas i 4 punkter:

- Vi förmedlar och visar på hur vi vill ha det.
- Vi är förebilder.
- Vi arbetar för att alla ska kunna använda och hitta sina sätt!
- Vi vill se ett ”bredare” samhälle, där olika vägar till samma mål ses som en självklarhet.

Hur ser din vision ut?
Vad vill du se för verksamhet?
Vad vill du göra?

- Var med och tyck och påverka!

Hur?

Dyslexiförbundet är ett nätverk för alla som är nyfikna och intresserade av dyslexi. Länet stödjer lokalföreningarna som bedriver verksamhet för och tillsammans med er medlemmar. Så här ser organisationen ut i denna ideella förening, liksom i många andra:

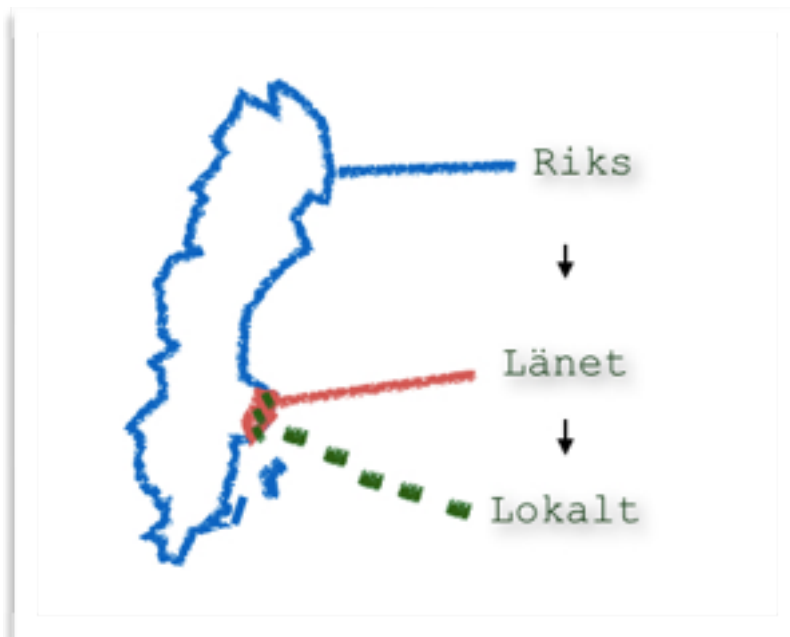


Bild: Susanna Cederquist

Din lokalförening nära dig

...kan ge plats och tillfälle att:

- **Mötas;** i verkligheten eller i Facebook-grupperna.
- **Lära;** ut eller in av varandra eller av föreläsningar och verksamhet som anordnas.
- **Framföra;** det du är angelägen om och ser ett behov av.
- **Förändra:** tydliggöra och förmedla kunskap
- **Understryka:** det som är viktigt i din närhet och i ditt område
- **Utbyta:** Tips, erfarenheter och goda råd.

Nätverk - hur når vi varandra?

Vi tycker att det är viktigt att kommunicera på många sätt och vi kommer att prova olika framöver. Då text bara är ett av många tillvägagångssätt kommer även ljud, bild och film kunna förekomma. Så var redo! :-)

Vi kommunicerar via:

- Mail:

Tillgången till digital text är viktig ur tillgänglighetssynpunkt, därför använder vi post i så liten omfattning som möjligt.

(Har du bytt mailadress på sistone? Hör då av dig till Tania på kansliet: fmls.lan@gmail.com eller ring 08 7770817.

- Hemsidan: http://www.dyslexi.org/stockholms_lan



- Facebook:

Gilla Dyslexiförbundet Stockholms län, så missar du ingen info! Här lägger vi i länet ut information om gratis föreläsningar, tips och annat till er medlemmar!

[facebook.com/DyslexiforbundetStockholmsLan](https://www.facebook.com/DyslexiforbundetStockholmsLan)



På lokalföreningarnas egna Facebook-sidor sker den främsta kommunikationen er medlemmar emellan. Här kan du få tips, svara och ställa frågor till andra medlemmar i ditt område och mycket annat. "Nätverkandet" sker främst här och forumen blir fler och fler.

Länkar till dessa sidor och grupper finns och kommer på Stockholm läns Facebooksida. Håll utkik!

Nuvarande Lokalföreningar:

- * Stockholm Norrort (*Nystartad*)
- * Stockholm
- * Södertörn
- * Värmdö

Se [hemsidan](#) för kontakt och mer info

*Saknar din ort lokalförening?
Vi hjälper dig/er att starta en!*



Tips!

QR- kod = Vad är det?

Svar =

De spräckliga kvadraterna på sidan ovan, s 4.

Man kan genom att använda QR-koder hitta sidor och information på nätet, utan att behöva skriva in någon webbadress.

En kommunikation utan bokstäver, skulle man kunna säga.

Du ”blippar” koden likt en streckkod med exempelvis din smartphone, så kommer du till rätt webbsida.

Snabbt och enkelt! :-)

Hur gör man?

Du behöver en smartphone eller padda.

1. Ladda ner någon av de appar som skannar QR-koder. Skriv exempelvis ”QR” i sökfältet
2. Håll din skärm över QR- koden.
3. Beroende på vilken app du valt, kommer sidan upp direkt eller så kan du behöva trycka på View Scan Data för att komma till önskad sida.

Lycka till!



Film, med beskrivning om hur du gör; finns också på **hemsidan** och på **Facebook**.



Bildmakare: Susanna Cederquist

5 frågor till...

Vilka är det som är medlemmar och aktiva i Dyslexiförbundet? Vem är du?

Här följer några frågor till Sibelle som sitter i styrelsen för Stockholms lokalförening. På deras facebookside finns fler presentationer på initiativ av Malin Kindahl, webbansvarig i lokalföreningen.

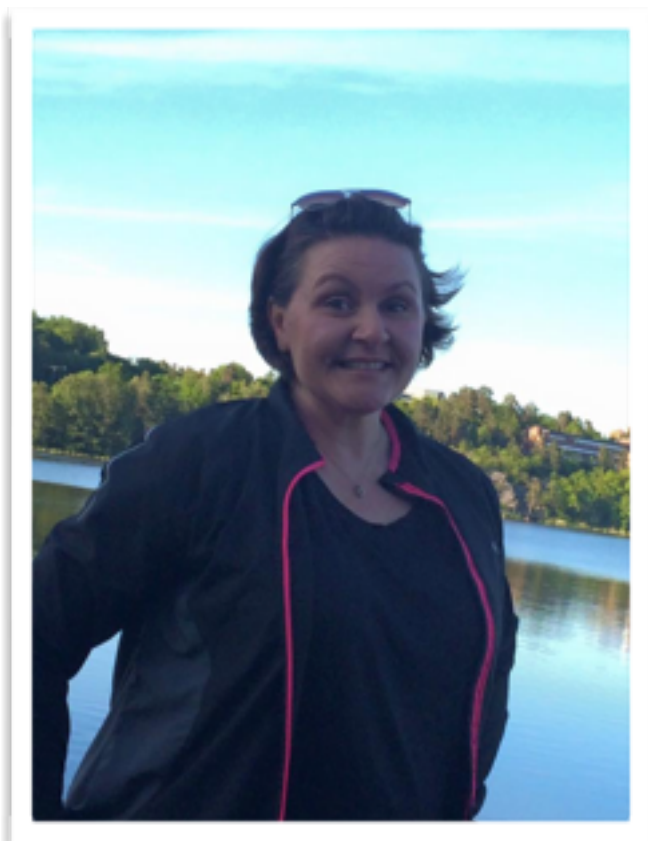


Foto: Sibelle Sandelius

1. Vad heter du?

Sibelle Sandelius

2. Vad har du för erfarenhet av dyslexi?

Min son är min inspiration. Han har dyslexi och genom honom har jag fått en inblick i de tuffa utmaningarna som han möter dagligen men också hans fantastiska förmågor.

3. Vad gör du när du inte sitter i styrelsen?

När jag inte sitter i Stockholmsstyrelsen som ledamot är jag gift, mamma till två killar, föräldracoach och på dagarna jobbar jag som Executive Support Analyst på ett konsultföretag. Tillsammans med min man, har vi byggt ett sommarhus i Roslagen som vi har döpt till Gerda. Dit åker vi så ofta vi kan. Förutom detta älskar jag att umgås med min familj och att skapa spännande möten!

4. Vad vill du bidra med i dyslexiförbundet?

Jag vill bidra till en positiv attitydförändring som gynnar alla som har dyslexi. Mina styrkor skulle kunna vara: idérik, kommunikativ, motiverande och driven.

5. Vad är din vision och önskan inom fem år i dyslexiförbundet?

Jag vill vara med att ta Dyslexiförbundet in i 2000-talet. Jag vill se en ökning av förbundets medlemmar till nivåer som bättre representerar dyslexin i vårt samhälle. Jag vill att förbundet ska få de medel de behöver för att bli en viktig opinionsbildare så att vi på allvar kan adressera rätten till tillgänglighet för alla. Jag önskar att Dyslexiförbundets insatser bidrar till att vårt samhälle, från skola till arbetslivet, börjar se styrkor istället för svagheter. Tillsammans skapar vi en hållbar framtid för oss alla!



Foto: Malin Kindahl

Slutord:

Jag tror att vi skulle kunna åstadkomma mycket tillsammans.
En kan göra mycket, men tillsammans kan vi göra mer!

Ser fram emot ett gott samarbete med er alla!
Vi ses!

Med vänlig hälsning,
Susanna Cederquist och styrelsen
Dyslexiförbundet Stockholms Län



Dyslexiförbundet
i Stockholms län



Allt i detta medlemsblad finns inläst
och går att lyssna till på:

[Hemsidan](#) och via [länets Facebooksida](#).